

Hausarztakademie Berlin Treptow-Köpenick

| 1

Es kann interaktive Abstimmungstechnik genutzt werden!



- Es erfolgen ggf. anonyme Abstimmungen per TED-System
- Drücken Sie bitte **erst nach Aufforderung** ihren Buchstaben-Knopf
- Sie haben nur eine Stimme pro Frage
- Wenn Sie einmal einen Buchstaben-Knopf gedrückt haben, können Sie Ihre Auswahl nicht mehr ändern oder zurücknehmen

| 2

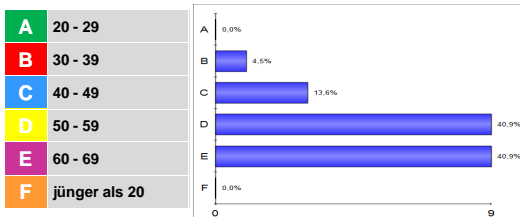
Einstieg

| 3

Interaktive Vorstellungsrunde

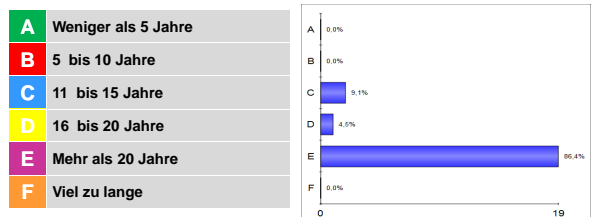
| 4

Wie alt sind Sie?



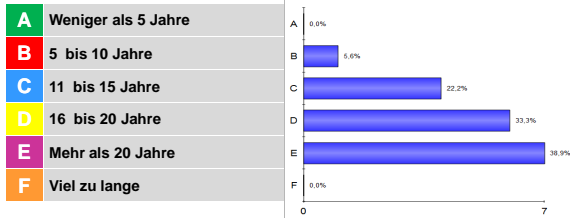
5

Wie lange arbeiten Sie schon in Ihrem aktuellen Beruf?



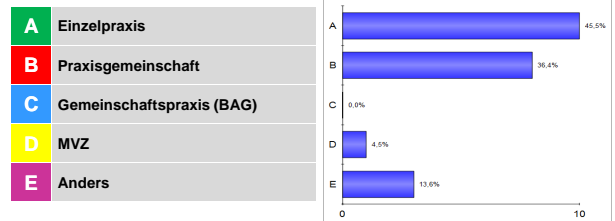
6

Wie lange sind Sie schon PraxisinhaberIn?



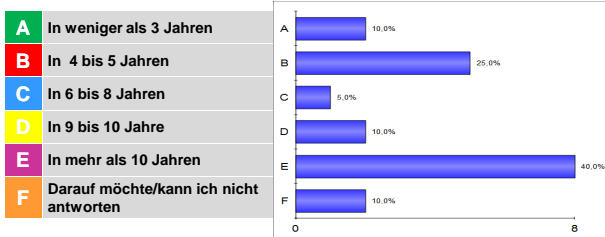
7

Wie ist die Struktur Ihrer Praxis/Unternehmens?



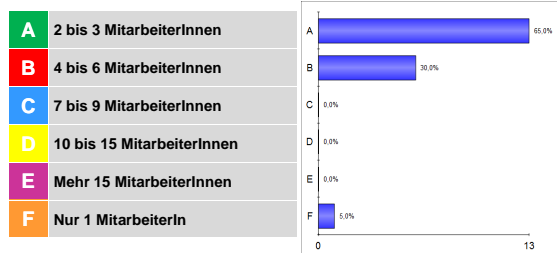
9

Wann wollen Sie Ihre(n) Praxis/Sitz an eine(n) NachfolgerIn übergeben?



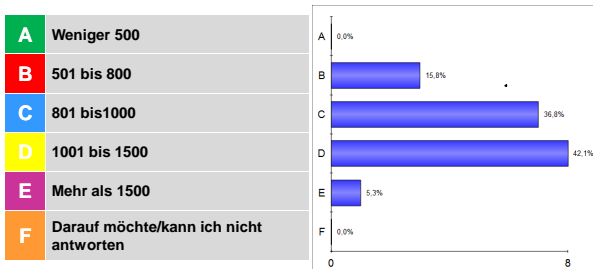
10

Von wie vielen nicht-ärztlichen Mitarbeiterinnen sind Sie Arbeitgeber?



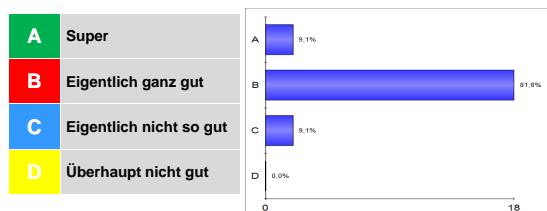
11

Wieviele „volle“ Fälle versorgte Ihre Praxis im letzten Quartal (ohne Vertreterscheine, ÄB-Scheine)?



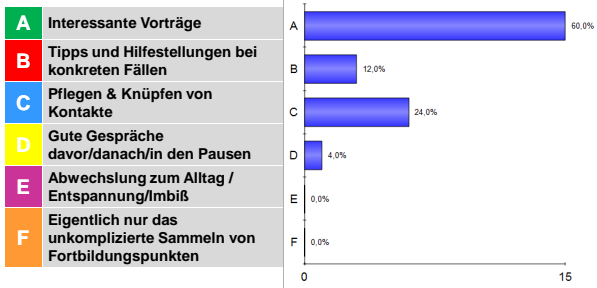
12

Wie sind Sie heute gerade drauf?



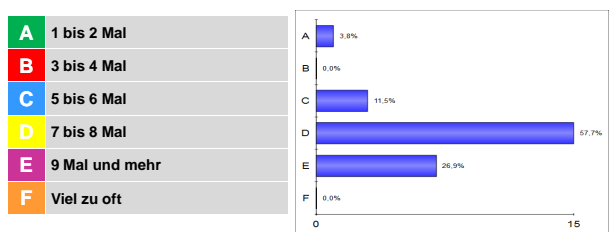
13

Was erwarten Sie von Ihrer Teilnahme an der Hausarztakademie am meisten?



14

Wie oft (einschließlich heute) waren Sie in diesem Jahr schon bei einer Veranstaltung in diesem Kreise?

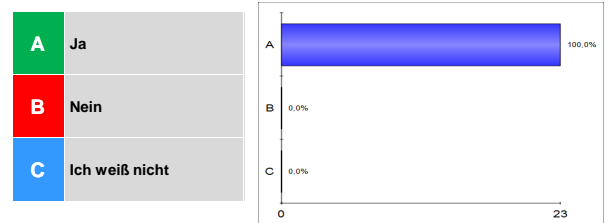


15

Mitgliederversammlung Hausarztakademie Berlin Treptow-Köpenick

16

Sind Sie offiziell Mitglied im Verein der Hausarztakademie?

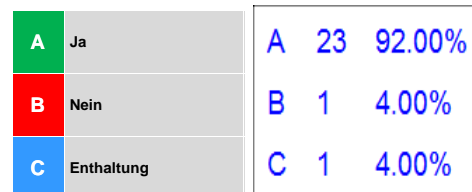


17

Entlastung des „alten“ Vorstandes

18

Der „alte“ Vorstand ist offiziell entlastet.



19

Dank an die bisherigen Akteure

| 20

Wahl des neuen Vorstandes

| 21

Wahlsystem

1. Um das alles möglichst schnell und unkompliziert ablaufen zu lassen, wird interaktive Abstimmungstechnik zum Einsatz kommen.
2. Bitte beachten Sie, dass nur **ANWESENDE MITGLIEDER** an der geheimen Wahl des neuen Vorstandes teilnehmen können.
3. Jeder anwesendes Mitglied hat pro Frage nur eine Stimme, auch wenn jemand mehrere Akteure vertritt.
4. Gewählt wird anonym.
5. Gewählt ist, wenn jemand die einfache Mehrheit der Stimmen erreicht
6. Wenn keine einfache Mehrheit existiert, entscheidet das Los (Münzwurf).

| 22

Ich stimme diesem Wahlsystem zu.

A	Ja	A	24	100.00%
B	Nein	B	0	0.00%
C	Enthaltung	C	0	0.00%

| 23

Wer Kandidiert?

| 24

Die Kandidaten:

| 25

Die Kandidaten:

- Es gibt 3 KandidatInnen:
- KandidatIn 1 Dr. Sternkopf
- KandidatIn 2 Dr. Wolf
- KandidatIn 3 Dr. Kunert

| 26

Ich wähle KandidatIn 1 in den Vorstand

A	Ja	A	24	96.00%
B	Nein	B	0	0.00%
C	Enthaltung	C	0	0.00%
		Ungültig	1	4.00%

27

Ich wähle KandidatIn 2 in den Vorstand

A	Ja	A	20	83.33%
B	Nein	B	2	8.33%
C	Enthaltung	C	2	8.33%

28

Ich wähle KandidatIn 3 in den Vorstand

A	Ja	A	21	91.30%
B	Nein	B	1	4.35%
C	Enthaltung	C	1	4.35%

29